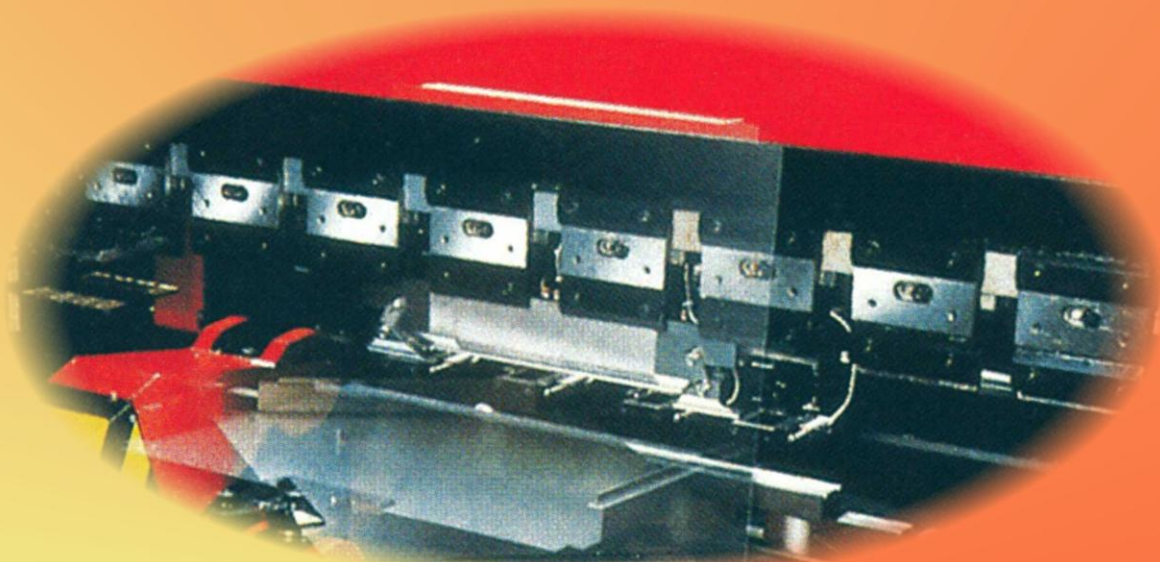


TASK 84

S.p.a.

Elektronische und Automatische Systeme

Bending System



MODIFICA DEL TA X E RAGGIO BITTERO

Materiale:	DINESSIS
Spessore:	1.00 mm
Angolo:	90.00 gradi
Punzone:	S1995
Matrice:	S1081
Mat. Associato:	ACCIAIO
Delta X Min:	-1.00 mm
Delta X DN:	-1.01 mm
Delta X NCC:	-0.94 mm

Raggio interno: mm Calcolato

Delta X interno: mm Calcolato

Delta X esterno: mm Calcolato

TODS EDITOR

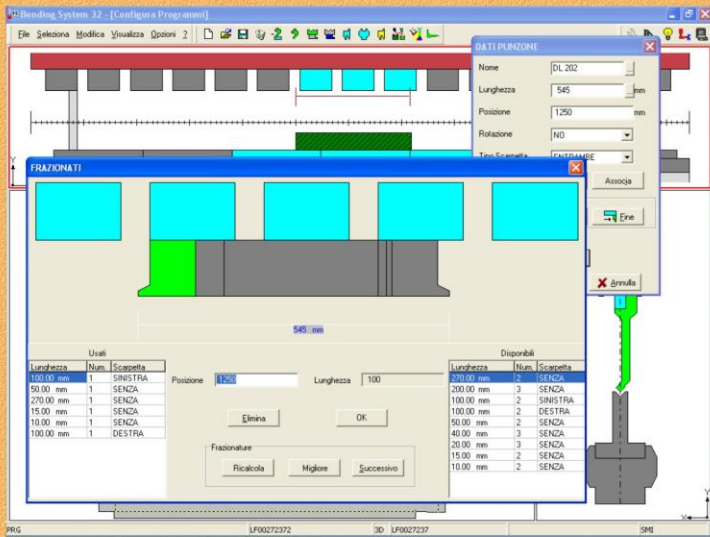
Gruppo lunghezza	SMI STD_805
1080091 PS	
1080091 PS	
1080093 PS	
3072 V10	
3072 V12	
3072 V8	
78030 PS	
OL 200 90	
OL 201 90	
OL 202 90	
OL 203 90	
OL 204 90	
OL 205 90	
OL 206 90	
OL 207 90	
OL 208 90	
OL 209 90	
OL 210 90	
OL 211 90	
OL 212 90	
OL 213 90	
OL 214 90	
OL 215 90	
OL 216 90	
OL 217 V12	
OL 217 V8	
OL 240	

Parametri di gruppo:

Gruppo lunghezza	SMI STD_805
Tipo matrice	SCHICCA ALTA 2 CAVA
Altezza	STANDARD
Tipo lunghezza	ENTRABBE
Nome	1080091 PS Num
Nome file	1080091
Numero	37
Lunghezza V	110.00 mm
Raggio	1.50 mm
Angolo	90.00 gradi
Altezza	120.00 mm
Resistenza	1.00 N/cm
Spessore	30.0 mm
Spessore nastri	30.0 mm
Altezza cava	22.00 mm
Altezza grafica	120.00 mm
Delta Y	15.00 mm

www.task84.it

3D Bending CAM



Eigenschaften

- 3D Biegesimulation, CAD/CAM für Abkantpressen.
- unterstützt OS (Windows 98SE/ME/NT4/2000/XP/Vista).
- Sprachen: Italienisch, Englisch, Französisch, Deutsch, Spanisch.
- Verarbeitung von verschiedenen Messtechniken.
- Online Hilfe.
- Verwendung von verschiedenen Datenbanken und Formularen.
- Materialverwaltung.

GENERAL FEATURES

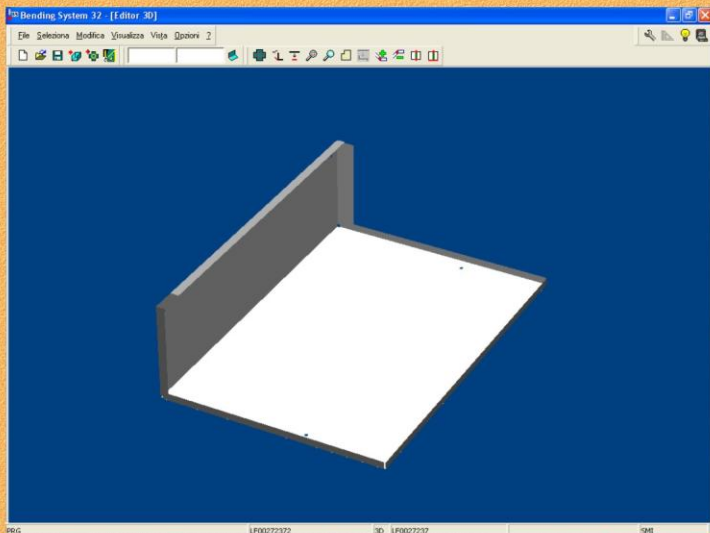
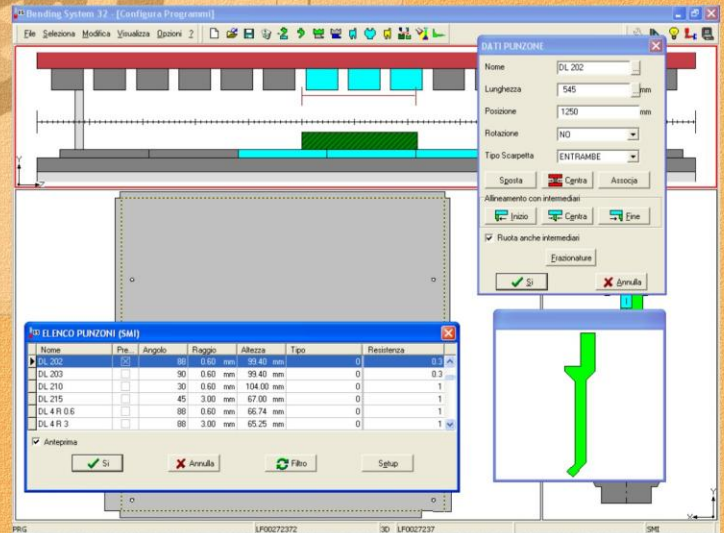
- Metal sheet bending simulation CAD/CAM for press brake systems.
- Supported OS (Windows 98SE/ME/NT4/2000/XP/Vista).
- Languages: ITALIAN, ENGLISH, FRENCH, GERMAN, SPANISH.
- Working with several measurement units.
- Contextual on-line help.
- Use of either different allowance formulas or a database.
- User material management.

Programm Konfiguration

- Automatische Bestückung der Maschine anhand der Werkstückeigenschaften.
- Erstellen von eigenen Werkzeugen.
- Verwaltung von allen Programmen, Werkzeugen und Werkstücken.
- Laden/Speichern von Sonderwerkzeugen.
- Manuelle Konfiguration der Maschinenaustattung.
- Vermessung der verschiedenen Werkstückebenen.
- 3D Simulation und Visualisierung der Biegeschritte, mit Kollisionsprüfung.

PROGRAMS CONFIGURATION

- Automatic machine tooling based on part characteristic.
- Fractionate tools management.
- Working on more programs, parts and tools archives feature.
- Loading/saving default tooling.
- Advanced manual machine tooling functions.
- Flat part view with measurement feature.
- Function to force execution of collinear bends in a single step.



3D Editor

- 3D Simulation des Werkstücks.
- Import Funktion von DXF Dateien.
- Import Funktion von 3D DXF Dateien.
- Import Funktion von IGES/STEP Dateien. (Neu)
- Import Funktion von CADMAC BND Dateien.
- Funktionen zur Erstellung von Werkstücken.

TRIDIMENSIONAL EDITOR

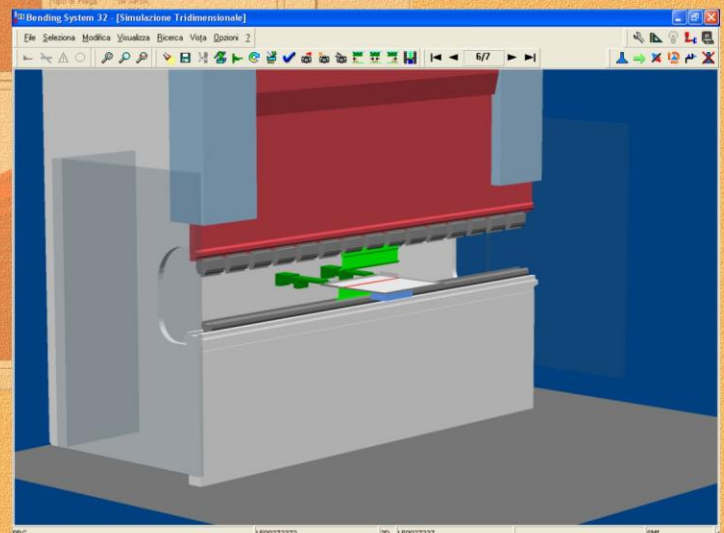
- Tridimensional part view.
- Import function from flat DXF part.
- Import function from 3D DXF part.
- Import function from IGES/STEP solid part. (New)
- Import function from CADMAC BND solid part.
- Integrated part editing function.

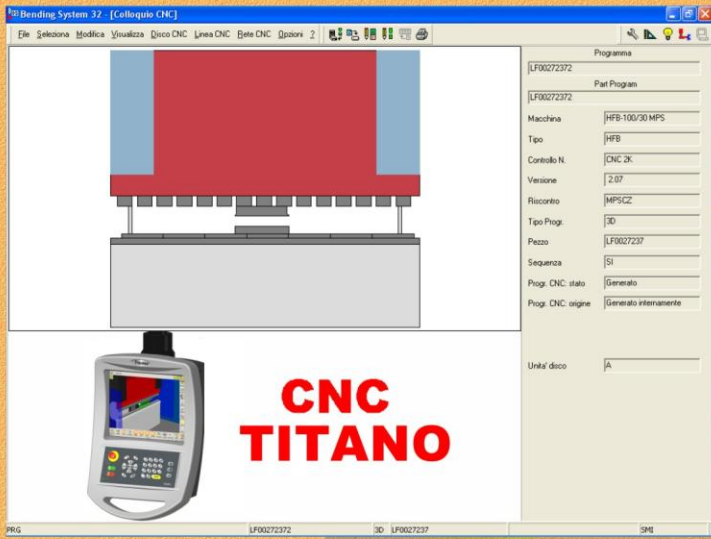
3D Simulation

- Automatische, parametrierbare Biegesequenzsuche.
- Ermittlung der realen Bearbeitungszeit. (Neu)
- Stanz und Falz Unterstützung.
- Kollisionsprüfung des Werkstücks mit der Maschine und den Werkzeugen.
- Positionierung der Greifer und Export Funktion zu SIMROBOT (Robotersimulation mit Umgebung).
- Entwicklung von Werkstücken und Programmen für mehrere Maschinen
- Export von DXF Flachteilen zum schneiden.

TRIDIMENSIONAL SIMULATION

- Parametric automatic best bending sequence search.
- Estimation of part realization time. (New)
- Hemming bends and retaking bends support.
- Advanced collision detection system between part with machine and tools.
- Gripper positioning support and export function to SIMROBOT (robot simulation environment).
- Developing of the same part on more programs and/or machines.
- Export function of flat DXF part for cutting.





Maschinen und Werkzeug Editor

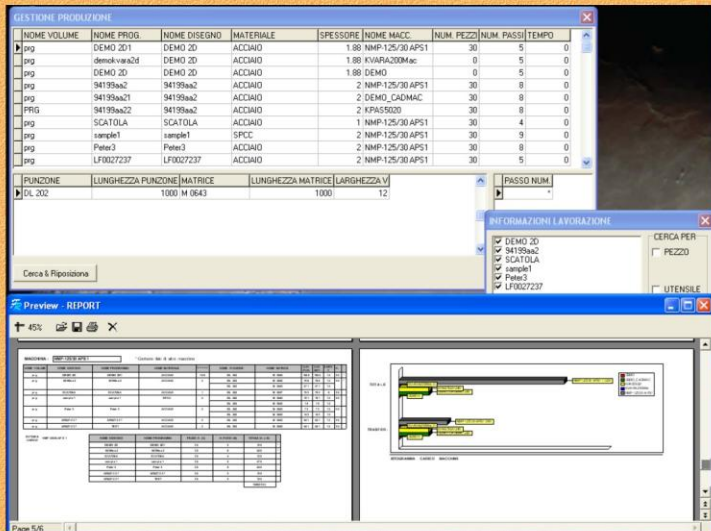
Verwaltungssoftware von Maschinenprofilen und Werkzeugen

- Ändern von Werkzeugeigenschaften.
- Abrufbare Eigenschaften für jedes einzelne Werkzeug.
- Detaillierte Auswertung von Werkzeugen oder Werkzeuggruppen.
- Bearbeitung von importierten Werkzeugen via DXF Dateien.
- Unterstützung von Falzwerkzeugen.
- Bearbeitung von importierten Maschinenprofilen via DXF Dateien.
- Modifizierung der Charakteristischen Maschinenprofile.

TOOLS AND MACHINE EDITOR

TOOLS AND MACHINE PROFILES ARCHIVE MANAGEMENT SOFTWARE

- Characteristic data modifying for each tool.
- Available fractions setting for each tool.
- Detailed tool or groups of tools data and/or drawing report.
- Tools creation from DXF profile import.
- Hemming die support.
- Machine profile creation from DXF file.
- Characteristic machine profile data modifying feature.

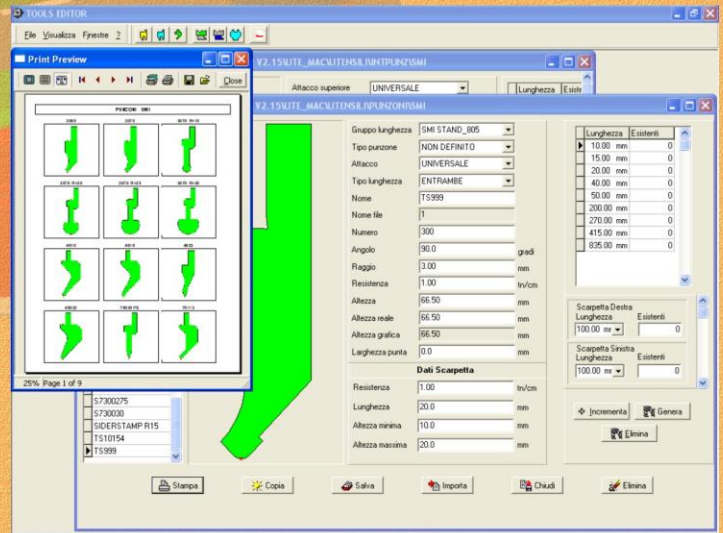


CNC Anbindung

- Detail-Ausdruck mit Bildern und allen Bearbeitungsschritten.
- Produktionsbilder mit Biegedaten. (Neu)
- Anbindung an eine große Auswahl von CNC Steuerungen :
 - Titano/Quasar/Crono (USB, Floppy, MMC oder SD Card).
 - CNC2K/T2000/T1000 (Seriell, Floppy oder Ethernet).
 - Mind 3/Sirio 3/Sirio 2/CMG Mind Cip1-Cip2/CMV Sirio (Seriell oder Floppy).
 - Andere: Delem, Cybelec, Operateur, Kvara, Komatsu.

CNC CONNECTION

- Detailed print with images of all of the working phases.
- Production Viewer data generation. (New)
- Connection interface with a wide range of CNC:
 - Titano/Quasar/Crono (USB, Floppy, Ethernet, MMC and SD Card).
 - CNC2K/T2000/T1000 (Serial, Floppy and Ethernet).
 - Mind 3/Sirio 3/Sirio 2/CMG Mind Cip1-Cip2/CMV Sirio (Serial and Floppy).
 - Others: Delem, Cybelec, Operateur, Kvara, Komatsu.



Produktions Manager (Neu)

Produktionsverwaltungssoftware

- Visualisierte Arbeitsunterlagen.
- Filtern und Suchen von verschiedenen Arbeitstabellen.
- Detaillierte Berichte für einzelne Arbeitsschritte.
- Diagramme und Statistiken für jede einzelne Maschine.

PRODUCTION VIEWER (NEW)

PRODUCTION MANAGEMENT SOFTWARE

- Working data visualization.
- Advanced search and filtering of working list.
- Detailed report generation of selected working.
- Graphs and statistics of working load for each machine.

BS Konfiguration

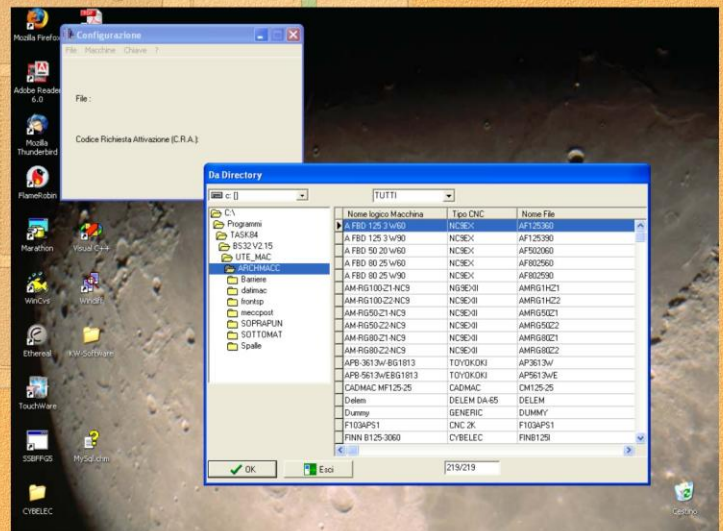
Maschinenverwaltungssoftware

- Transfer oder kopieren von Maschinen aus dem Archiv.
- Speichern und Wiederherstellen von Maschinen.
- Maschinenimport von TSK84 CNC Floppy.
- Maschinenzusammenstellung mit Werkzeugeditor .
- Remote Aktivierung und Upgrade Management über Internet. (Neu)
- Modifizierung der Charakteristischen Maschinendaten.

BS CONFIG

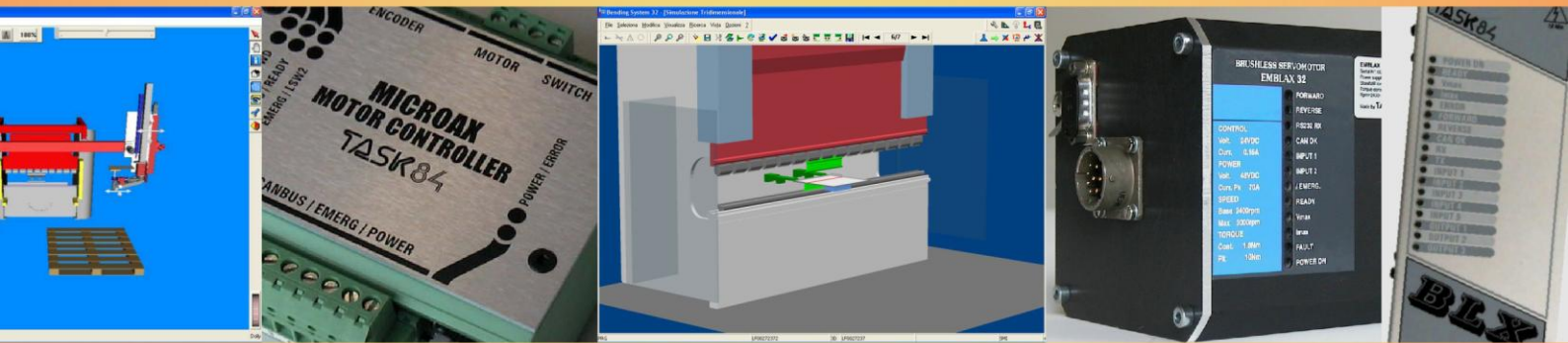
MACHINE AND UPDATES MANAGEMENT SOFTWARE

- Machines transfer/copy between archives.
- Machines backup/restore.
- Machine import from Task84 CNC floppy.
- Machine creation composing profiles generated with TOOLS EDITOR.
- Remote activation and upgrades management even through internet. (New)
- Characteristic machine data modifying feature.



TASK84

DESIGN AND PRODUCTION OF ELECTRONIC AUTOMATION SYSTEMS



Vertretung / Dealer

SYMA TECH

Service für Blechbearbeitungsmaschinen

Südstraße 15 – 99867 Gotha (THÜ) Germany
Tel. +49.03621.512398 – Fax +49.03621.512399
www.syma-tech.de – E-mail: info@syma-tech.de